

Innovative Ideen für den Außenbereich.

ALUVERBUNDPLATTEN ALUCOM® DESIGN - Exterieur



Fassade & Co individuell gestalten: www.ktk-kunststoffe.at

Innovative Wandverkleidung für den Außenbereich.

ALUVERBUNDPLATTEN

ALUCOM®DESIGN - Exterieur



Anwendungen

- Neubau und Renovierung
- Wand- und Deckenverkleidungen im Außenbereich
- Sichtschutz, Zaun, Balkon (Duplex)
- Gebäude im Privatbau (6 mm, B2)
- Fassaden bei öffentlichen Einrichtungen (4 mm, Bs1-d0)
- vorgehängte hinterlüftete Fassaden

Eigenschaften/Ausstattung

- harte Oberfläche, abriebfest
- hervorragende Biegesteifigkeit bei gleichzeitig geringem Gewicht und sehr guter Planheit
- Wetterfestigkeit, Korrosionsschutz
- UV-Schutzlackierung der Dekore
- Farbstabilität
- einfache Be- und Verarbeitung mit handelsüblichen Werkzeugen
- problemlose Reinigung
- einseitiges bzw. zweiseitiges Dekor (Duplex)
- Brandklassifikation B-s1,d0 (4 mm)
- Brandklassifikation B2 (6 mm)
- geprüft nach ETB-Richtlinie (6 mm)
- ABZ nach DIBt (4 mm)

Sind Sie auf der Suche nach einem alternativen Werkstoff für Fassade oder Balkon? Mit ALUCOM®DESIGN-Exterieur bieten wir Ihnen innovative Aluminiumverbundplatten mit attraktiven Grafikdekoren, die eine außerordentliche Festigkeit bei gleichzeitig geringem Gewicht aufweisen.

Durch die UV-beständige Oberflächenveredelung sind sie ideal für dauerhafte Wandverkleidungen im Außenbereich. Nicht nur beim Neubau, sondern auch bei der Gebäuderenovierung und -sanierung profitieren Anwender von der einfachen Verarbeitung und den vielseitigen Gestaltungs- und Kombinationsmöglichkeiten.

Für großzügige Balkone und Terrasseneinfassungen, die von beiden Seiten einsehbar sind, wählen Sie die speziellen Platten aus unserem Duplex-Sortiment mit doppelseitigem Dekor.

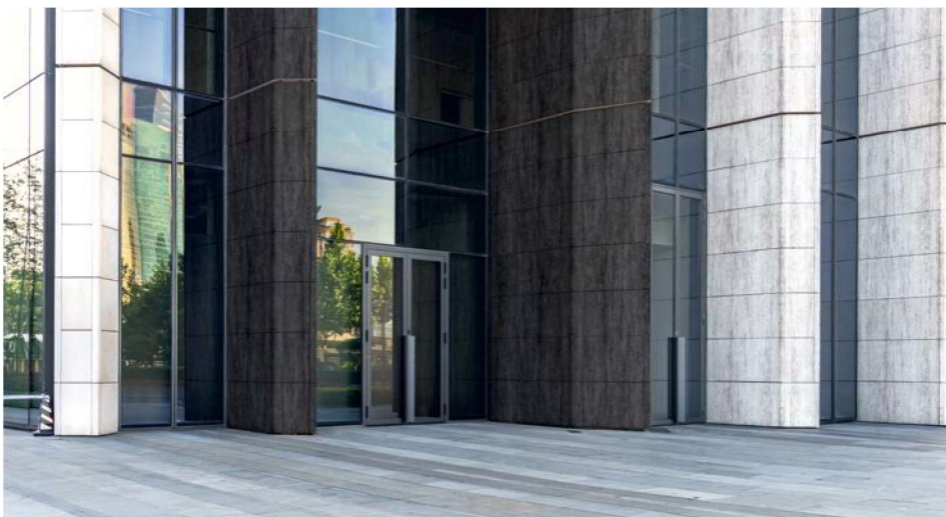


GARANTIERTE
QUALITÄT



Innovative Wandverkleidung für den Außenbereich.

ALUVERBUNDPLATTEN ALUCOM®DESIGN - Exterieur



Dekor	Laufrichtung	einseitig B-s1,d0	einseitig B2	DUPLEX (beidseitig B2)	
		1500 x 3200 oder 1500 x 4000	1500 x 3050	1000 mm breit x 3050 mm hoch	1250 mm breit x 1800 mm hoch
Typ		4 mm	6 mm	6 mm	6 mm
Stein Grau	längs	•	•	•	•
Schiefer	längs	•	•	•	•
Beton metallic	keine	•	•	•	•
Rost dunkel	keine	•	•	•	•
Metall oxidiert	längs	•	•	•	•
Wallis	längs	•	•	•	•
Schwarzwald Eiche hell	längs	•	•	•	•
Bruchstein Mittelgrau	quer	•	•	• längs	•
Travertin Weiß	längs	•	•		
Travertin Dunkelgrau	längs	•	•		
Ziegel Beige	quer	•	•		
Eiche bemoost	längs	•	•		
Altholz Creme	längs	•	•		
Holzlamelle	quer	•	•		
Farbe		4 mm ¹⁾	4 mm ^{1) 2)}	6 mm ³⁾	6 mm ³⁾
Uni Anthrazit ähnl. RAL 7016	keine	•	•	•	•
Uni Dunkelgrau metallic	keine	•	•		
Uni Dunkelgrau	keine			•	•

¹⁾ Farbton lackiert, Oberfl. seidenmatt ²⁾ 1500 x 3200 ³⁾ Farbton gedruckt • i.d.R. kurzfristig lieferbar • auf Anfrage



Altholz Creme *



Eiche bemoost *



Hinweise

Technische Änderungen und Irrtümer vorbehalten.
Drucktechnisch bzw. Bildschirm bedingt sind farbliche Abweichungen möglich.
Aufgrund von Produktionsschwankungen können leichte Farbunterschiede zwischen unterschiedlichen Chargen der Platten auftreten. Wir empfehlen das gesamte Material für ein Projekt in einem Auftrag zu bestellen.

Bildquellen

Titel Fotolia-KB3_96842625_+SchwarzwaldEiche+MetallOxidiert
Wilkes-GuteLauneBalkon_+AltholzCreme
AdobeStock_71347015_JSPhoto_+Dunkelgrau
AdobeStock_358507454_+TravertinDunkelgrau+Ziegelbeige
Wilkes-Sommerterrasse-Ecke_+Ziegel-Beige
AdobeStock_70194408_KB3_+Bruchstein-Mittelgrau
Wilkes-Terrassenbrüstung_+Wallis
shutterstock_458380297_+Travertin
Shutterstock_6859253226_+Holzlamelle



Holzlamelle ***/bzw. * bei Duplex 1000 x 3050



Schwarzwald Eiche hell *



Wallis *



Rost dunkel **



Metall oxidiert *



Ziegel Beige ***



Stein Grau *



Schiefer *



Beton metallic **

Dekore, ganze Platten

ALUCOM® DESIGN

- Exterieur

Ausführungen:

- **4,0 mm Dicke, einseitiges Dekor; B-s 1,d0 auf Anfrage**
Plattenformate 1500 x 3200, 1500 x 4000 mm
- **6,0 mm Dicke, mit einseitigem Dekor:**
Plattenformat 1500 x 3050 mm
- **6,0 mm Dicke, Duplex (beidseitiges Dekor):**
Plattenformat 1000 x 3050 mm und 1250 x 1800 mm
- **4,0 mm Dicke, Uni D.grau met./Uni Anthr.**
Plattenformat 1500 x 3200 mm



gedruckte Oberflächen:
Perlstruktur (PE)

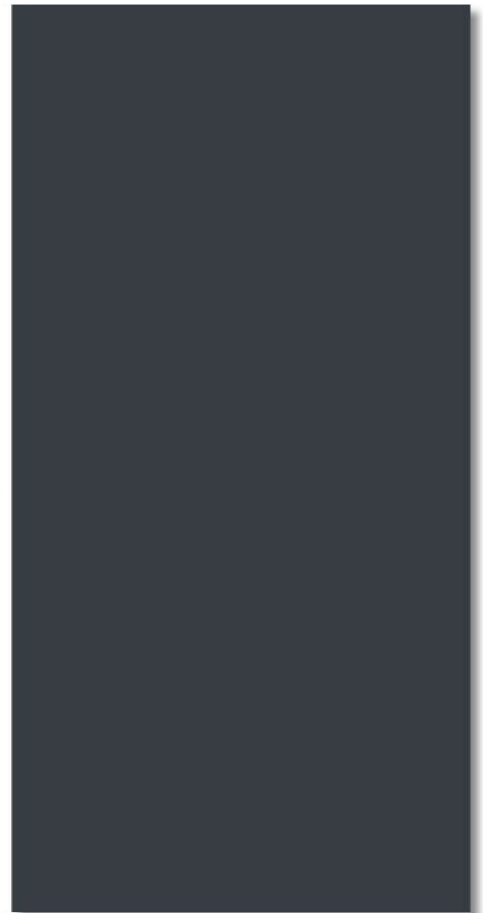
- * = Laufrichtung längs
- ** = keine Laufrichtung
- *** = Laufrichtung quer



Unifarbe Dunkelgrau metallic **



Unifarbe Dunkelgrau **



Unifarbe Anthrazit ähnl. RAL 7016 **



Bruchstein Mittelgrau ***



Travertin Dunkelgrau *



Travertin Weiß *